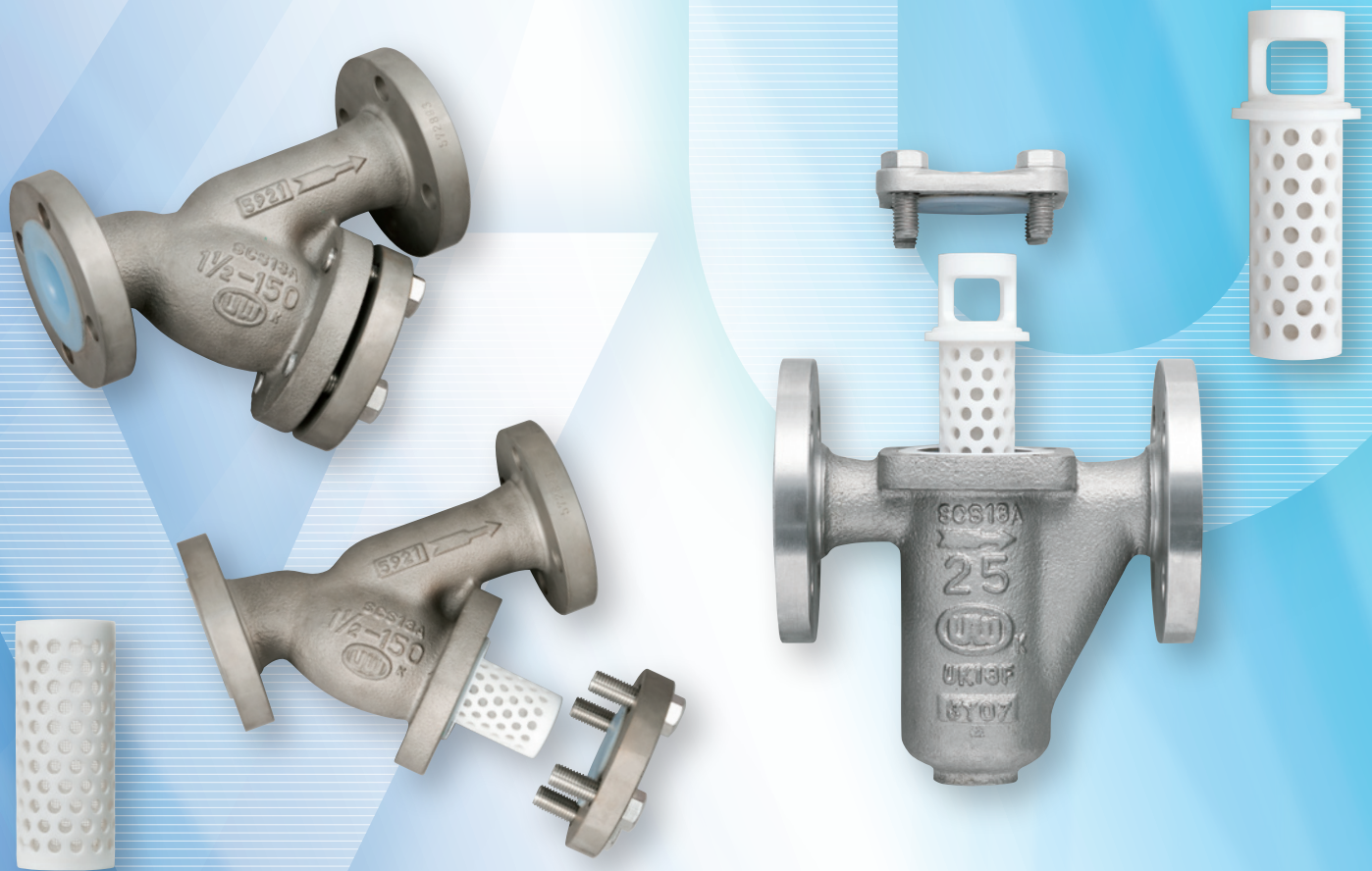


PFAライニング Y&U形ストレーナ



本体接液部は
高い耐食性を有する
PFAライニング付

内部スクリーンは
PFA / PTFE製を
採用

流れにやさしく
コンパクトな
 casting ボディ



ワシノ機器株式会社
<https://www.wasinokiki.co.jp>

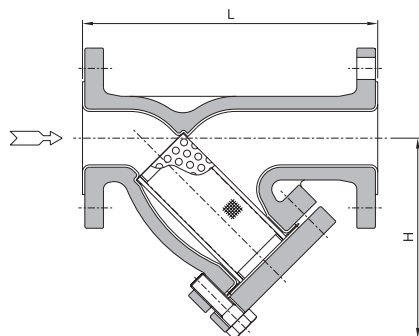
PFAライニングY&U形ストレーナ

耐食性に優れたPFAライニング付きのストレーナ。

内部スクリーンもPFA/PTFE製の為、接液部に金属部が無く耐食性に優れています。

Y形ストレーナ

	本体材質	FC200/PFA	FCD450/PFA	SCS13A/PFA
口径 25A-50A	型式	Y20FC-TLA	YDF-TLA	Y2013F-TLA
口径 65A-100A	型式	YF-TLA	YDF-TLA	YKL13F-TLA



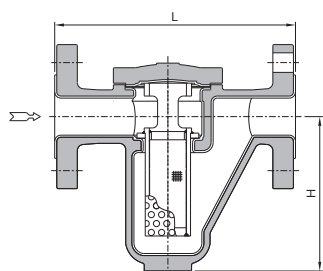
サイズ表

Model	Y20FC-TLA YF-TLA			YDF-TLA			Y2013F-TLA YKL13F-TLA		
Size	L	H約	Weight	L	H約	Weight	L	H約	Weight
A(B)			(kg)			(kg)			(kg)
25(1)	194	115	6	194	110	5.5	194	110	6
40(1-1/2)	244	150	10	244	155	11	244	155	11
50(2)	254	175	13	254	170	14	254	170	14
65(2-1/2)	274	185	16	304	190	19	274	180	15
80(3)	294	200	19	324	215	23	294	190	17
100(4)	354	245	30	384	245	34	354	235	26

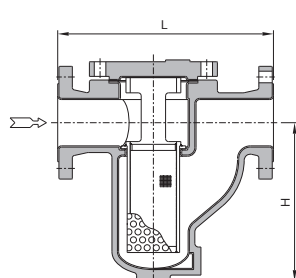
U形ストレーナ

	本体材質	FC200/PFA	SCS13A/PFA
口径 40A-50A	型式	UAF-TLA	UL13F-TLA
口径 65A-100A	型式	UAF-TLA	UK13F-TLA

40A~50A



65A~100A



サイズ表

Model	UAF-TLA			UL13F-TLA/UK13F-TLA		
Size	L	H約	Weight	L	H約	Weight
A(B)			(kg)			(kg)
40(1½)	234	150	10	234	150	9.5
50(2)	264	180	13	264	180	12
65(2½)	304	225	27	304	225	23
80(3)	354	260	35	354	260	28
100(4)	404	305	51	404	305	44

標準仕様

種 類	PFAライニング
型式&本体材質	上記記載
スクリーン材質	内網PFA/補強板PTFE
対応メッシュ	30,60,80
接続規格	JIS 10K-RF
最高使用圧力	0.98MPaG
最高使用温度	120℃

注 記

- ※ETFEライニング製品もございます。
- ※スクリーンは内網ETFE製もございます。
- ※内網ETFE製の対応可能メッシュは20,30,40,50,60,80です。
- ※スクリーンはSUS316L、ハステロイ、チタン等も製作可能です。
- ※接続規格はJPI 150Lb-RFも製作可能です。
- ※流体がフッ酸、強アルカリの場合はご連絡ください。
- ※U形ストレーナの25AはETFEライニングにて対応可能です。
- ※125A以上はご相談ください。
- ※上記以外の本体材質も製作可能です。



ワシノ機器株式会社

<https://www.wasinokiki.co.jp>

本 社 ・ 工 場 〒457-0076 名古屋市南区道全町三丁目36番地
 名古屋営業所 Tel 052-822-8726 Fax 052-822-8714 E-mail nagoya@wasinokiki.co.jp
 東京営業所 〒103-0004 東京都中央区東日本橋3-10-14 サンライズ橋8階
 Tel 03-3668-3751 Fax 03-3668-3754 E-mail tokyo@wasinokiki.co.jp
 大阪営業所 〒541-0046 大阪市中央区平野町2-4-11 KCI平野町ビル 5階
 Tel 06-4707-1051 Fax 06-4707-1053 E-mail osaka@wasinokiki.co.jp
 九州出張所 〒841-0071 佐賀県鳥栖市原古賀町3032 ヴィルヌーブ伍番街B棟207号室
 Tel 0942-85-7570 Fax 0942-85-7571 E-mail kyushu@wasinokiki.co.jp