

透視式サイトグラス

GK20PH2F

オプション

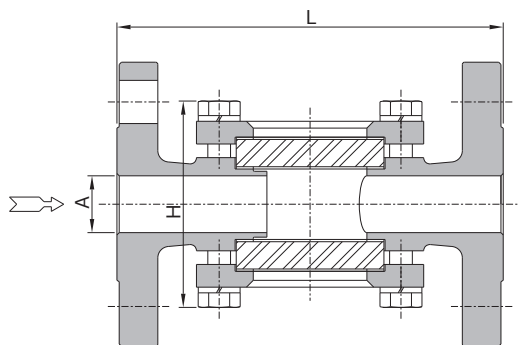
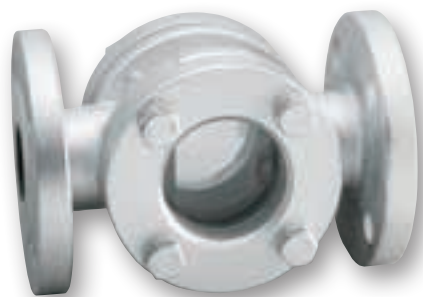
PH 保護カバー

PS2 保護プレート

MI マイカシート

CL PFA or FEP シート

15A~150A



サイズ表

呼径A(B)	L	H※約
15(½)	150	78
20(¾)	150	78
25(1)	170	86
32(1¼)	200	114
40(1½)	200	114
50(2)	220	134
65(2½)	230	155
80(3)	250	188
100(4)	280	211
125(5)	310	240
150(6)	350	282

材質

型式	本体
GK20PH2F	SCPH2(鋳鋼)

※全サイズ丸カバーを採用しております。

標準仕様

接続	フランジ形(JIS 10 K-RF)
最高使用圧力	0.98MPa・G(10kgf/cm ² ・G)
最高使用温度	150℃

注意事項

- ※最高使用温度を超える場合は、ホウケイ酸ガラス(パイレックス相当)使用により、230℃まで特別仕様により製作いたします。流体名・圧力・温度をお知らせください。
- ※ガラスは消耗品です。定期的に点検の上、お取り替えください。
- ※標準品の他、JIS20K ASME150Lbも製作いたします。

透視式サイトグラス

GK30PH2F

オプション

PH 保護カバー

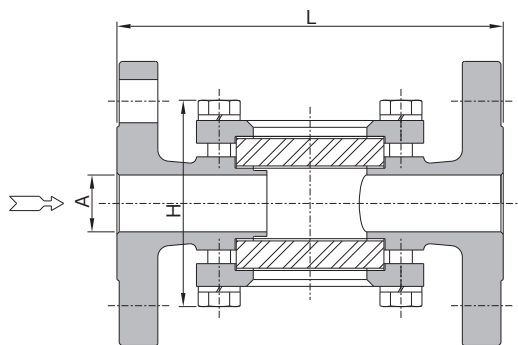
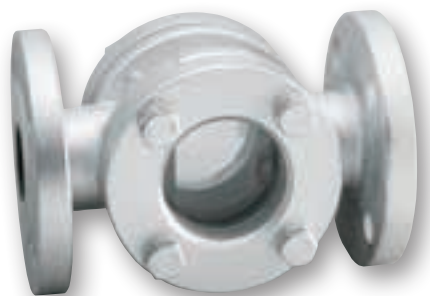
PS2 保護プレート

MI マイカシート

CL PFA or FEP シート

高圧ガス

15A~50A



サイズ表

呼径A(B)	L	H※約
15(½)	150	86
20(¾)	150	86
25(1)	175	94
32(1¼)	210	124
40(1½)	210	124
50(2)	225	148

材質

型式	本体
GK30PH2F	SCPH2(鋳鋼)

※全サイズ丸カバーを採用しております。

標準仕様

接続	フランジ形(JIS 30 K-RF)
最高使用圧力	1.96MPa・G(20kgf/cm ² ・G)
最高使用温度	150℃

注意事項

- ※最高使用温度を超える場合は、ホウケイ酸ガラス(パイレックス相当)使用により、230℃まで特別仕様により製作いたします。流体名・圧力・温度をお知らせください。
- ※ガラスは消耗品です。定期的に点検の上、お取り替えください。
- ※標準品の他、ASME300Lbも製作いたします。