

ダブルフラッパー式サイトグラス

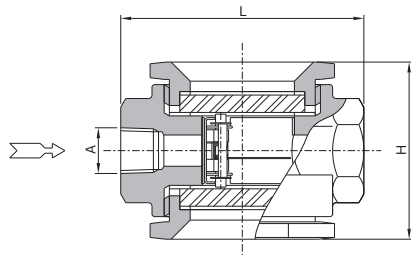
小流量でもフラッパーの開閉作動の確認ができる。

GEFDS-F2

特許申請認可済み  
特願 2000-073375

オプション PH 保護カバー PS2 保護プレート MI マイカシート CL PFA or FEP シート

8A~10A



サイズ表

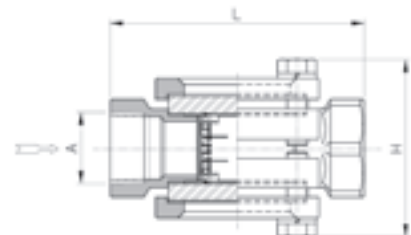
呼径A(B)	L	H※約
※ 8(1/2)	70	52
※ 10(3/4)	70	52
15(1/2)	95	65
20(3/4)	100	70
25(1)	120	84

材質

型式	本体
GEFDS-F2	FCD450 (ダクタイト)

※8A、10Aはガラス目盛はありません。

15A~25A



標準仕様

接続	ねじ込みRc (PT)
最高使用圧力	0.98MPa・G (10kgf/cm <sup>2</sup> ・G)
最高使用温度	150℃

特別仕様

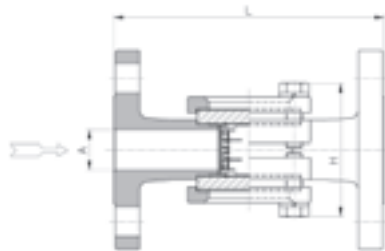
※最高使用温度を超える場合は、ホウケイ酸ガラス(パイレックス相当)使用により220℃まで特別仕様により製作いたします。  
流体名・圧力・温度をお知らせください。  
※ガラスは消耗品です。定期的に点検の上、お取り替えください。

ダブルフラッパー式サイトグラス

GEFDF-F2

オプション PH 保護カバー PS2 保護プレート MI マイカシート CL PFA or FEP シート

15A~25A



サイズ表

呼径A(B)	L	H※約
15(1/2)	150	65
20(3/4)	150	70
25(1)	170	84

材質

型式	本体
GEFDF-F2	FCD450 (ダクタイト)

標準仕様

接続	フランジ形 (JIS 10 K-RF)
最高使用圧力	0.98MPa・G (10kgf/cm <sup>2</sup> ・G)
最高使用温度	150℃

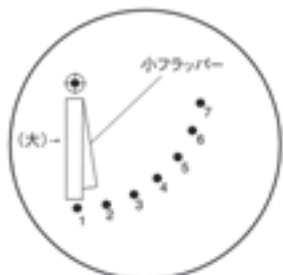
特別仕様

※最高使用温度を超える場合は、ホウケイ酸ガラス(パイレックス相当)使用により220℃まで特別仕様により製作いたします。  
流体名・圧力・温度をお知らせください。  
※ガラスは消耗品です。定期的に点検の上、お取り替えください。

〈大小2つのフラッパーで確認〉

微少流量は小フラッパーで確認、通常流量は大フラッパーで確認  
流量変化の激しいラインにも適用できます。

目盛とフラッパーの位置関係



※実際は白色●印のみで、数字は印刷してありません。

大小フラッパー開き始めの流量値(水の水平配管での値)

	停止時のフラッパーの目盛位置	小フラッパーの開き始め(3目盛目)の流量(ℓ/min)	大フラッパーの開き始め(2目盛目)の流量(ℓ/min)
15A	小-2:大-1	1.0	7.0
20A	小-2:大-1	1.5	12.0
25A	小-2:大-1	2.0	20.0

水平又は下から上向きにご使用ください。

- フラッパー
- ボール
- 透視
- ランタン
- ノズル
- ワイパー
- ダブルフラッパー
- 接点付き
- 羽根車
- その他

ステンレス

鋳鉄

ダクタイト

鋳銅

青銅铸件

ステンレス鋼管

鋼管

ライニングコーティング

ステンレス鋼板

鋼板