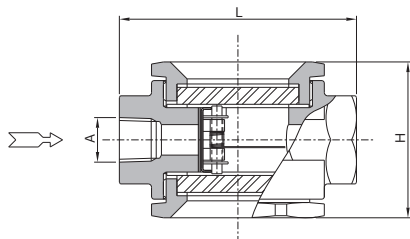


フラッパー式サイトグラス

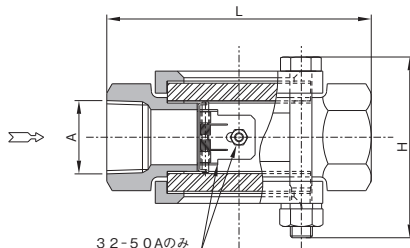
GKF13S, GKF14S

オプション PH 保護カバー PS2 保護プレート MI マイカシート CL PFA or FEP シート AS アクリルサポート SC 流量測定目盛

8A, 10A



15A~50A



サイズ表

| 呼径A(B)    | L   | H※約 |
|-----------|-----|-----|
| ※ 8(1/2)  | 70  | 45  |
| ※ 10(3/8) | 70  | 45  |
| 15(1/2)   | 95  | 61  |
| 20(3/4)   | 100 | 66  |
| 25(1)     | 120 | 82  |
| 32(1 1/4) | 140 | 98  |
| 40(1 1/2) | 145 | 108 |
| 50(2)     | 160 | 123 |

※8A, 10Aはガラス目盛はありません。

材質

| 型式     | 本体              |
|--------|-----------------|
| GKF13S | SCS13A (ステンレス鋼) |
| GKF14S | SCS14A (ステンレス鋼) |

標準仕様

|        |                                      |
|--------|--------------------------------------|
| 接続     | ねじ込みRc (PT)                          |
| 最高使用圧力 | 0.98MPa・G (10kgf/cm <sup>2</sup> ・G) |
| 最高使用温度 | 150℃                                 |

注意事項

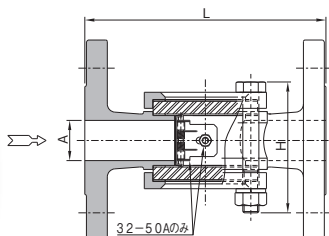
- ※2014年4月よりフラッパーの赤色塗装はなくなりました。
- ※最高使用温度を超える場合は、ホウケイ酸ガラス(パイレックス相当)使用により、230℃まで特別仕様により製作いたします。流体名・圧力・温度をお知らせください。
- ※ガラスは消耗品です。定期的に点検の上、お取り替えください。
- ※ボルト、ナットの標準仕様は、SUS304です。

フラッパー式サイトグラス

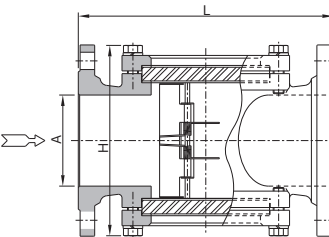
GKF13F, GKF14F

オプション PH 保護カバー PS2 保護プレート MI マイカシート CL PFA or FEP シート AS アクリルサポート SC 流量測定目盛

15A~50A



65A~250A



サイズ表

| 呼径A(B)    | L   | H※約 |
|-----------|-----|-----|
| 15(1/2)   | 130 | 61  |
| 20(3/4)   | 130 | 66  |
| 25(1)     | 150 | 82  |
| 32(1 1/4) | 170 | 98  |
| 40(1 1/2) | 170 | 108 |
| 50(2)     | 200 | 123 |
| 65(2 1/2) | 230 | 155 |
| 80(3)     | 250 | 185 |
| 100(4)    | 280 | 210 |
| 125(5)    | 290 | 240 |
| 150(6)    | 330 | 280 |
| ※ 200(8)  | 390 | 355 |
| ※ 250(10) | 480 | 435 |

- ※250A(10B)の最高使用圧力は、0.64MPa・G(6.5kgf/cm<sup>2</sup>・G)となります。
- ※200A(8B)以上は、ガラス目盛はありません。

材質

| 型式     | 本体              |
|--------|-----------------|
| GKF13F | SCS13A (ステンレス鋼) |
| GKF14F | SCS14A (ステンレス鋼) |

標準仕様

|        |                                      |
|--------|--------------------------------------|
| 接続     | フランジ形 (JIS 10 K-RF)                  |
| 最高使用圧力 | 0.98MPa・G (10kgf/cm <sup>2</sup> ・G) |
| 最高使用温度 | 150℃                                 |

注意事項

- ※2014年4月よりフラッパーの赤色塗装はなくなりました。
- ※最高使用温度を超える場合は、ホウケイ酸ガラス(パイレックス相当)使用により、230℃まで特別仕様により製作いたします。流体名・圧力・温度をお知らせください。
- ※ガラスは消耗品です。定期的に点検の上、お取り替えください。
- ※ボルト、ナットの標準仕様は、SUS304です。